

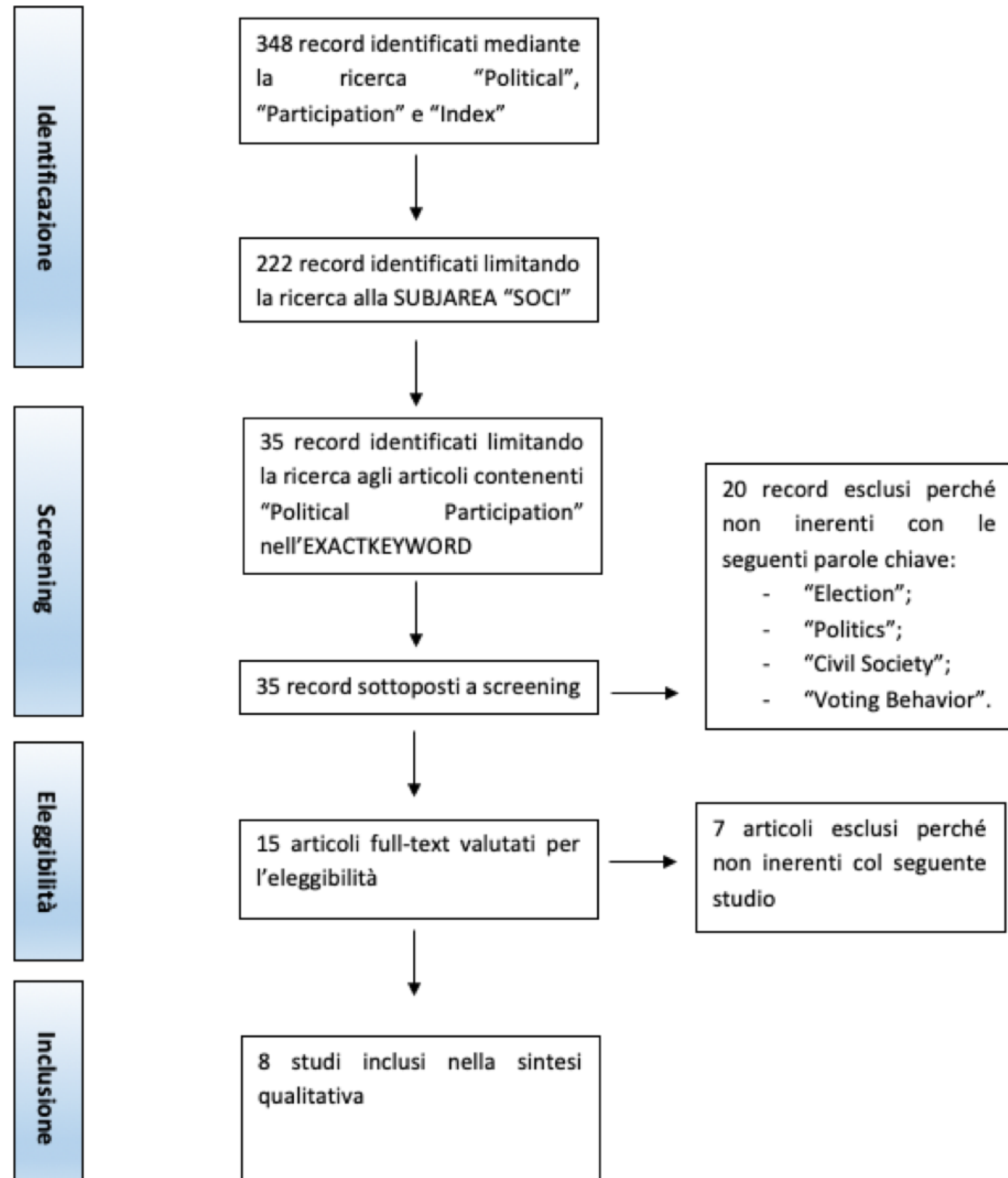


# Partecipazione Politica

“Parliamo di partecipazione politica quando: nell’ambito di un dato sistema politico od organizzazione -di cui si è parte o si aspira a far parte-, attraverso un insieme di atteggiamenti e comportamenti concreti si prende parte, cioè si cerca di influenzarne (in maniera più o meno diretta e più o meno legale) le decisioni dei detentori del potere politico, nonché la loro stessa selezione, nella prospettiva di conservare o modificare la struttura, e quindi i valori, del sistema di interessi dominanti”  
(Pasquino, 1997).



PRISMA Statement 2009. Diagramma di Flusso



La ricerca delle fonti da introdurre nella sintesi qualitativa è stata svolta interamente sul database

Scopus®

Quadro Teorico





# Le Variabili Usate

Fonte: Indagine Multiscopo sulle Famiglie, Istat

Discussione di argomenti politici per più di una volta a settimana

Partecipazione ad un comizio

Partecipazione ad un corteo

Ascolto di un dibattito politico

Attività gratuita per un partito politico

Dare soldi ad un partito

Informarsi di politica almeno una volta a settimana



# La Costruzione dell'Indice

## MPI Index

①

Standardizzazione degli indicatori:

$$z_{ij} = 100 \pm \frac{(x_{ij} - M_{x_j})}{S_{x_j}} 10$$

②

Calcolo della variabilità orizzontale:

$$cv_i = \frac{S_{z_i}}{M_{z_i}}$$

③

Calcolo dell'indice sintetico:

$$MPI_i = M_{z_i}(1 - cv_i^2) = M_{z_i} - S_{z_i}cv_i$$



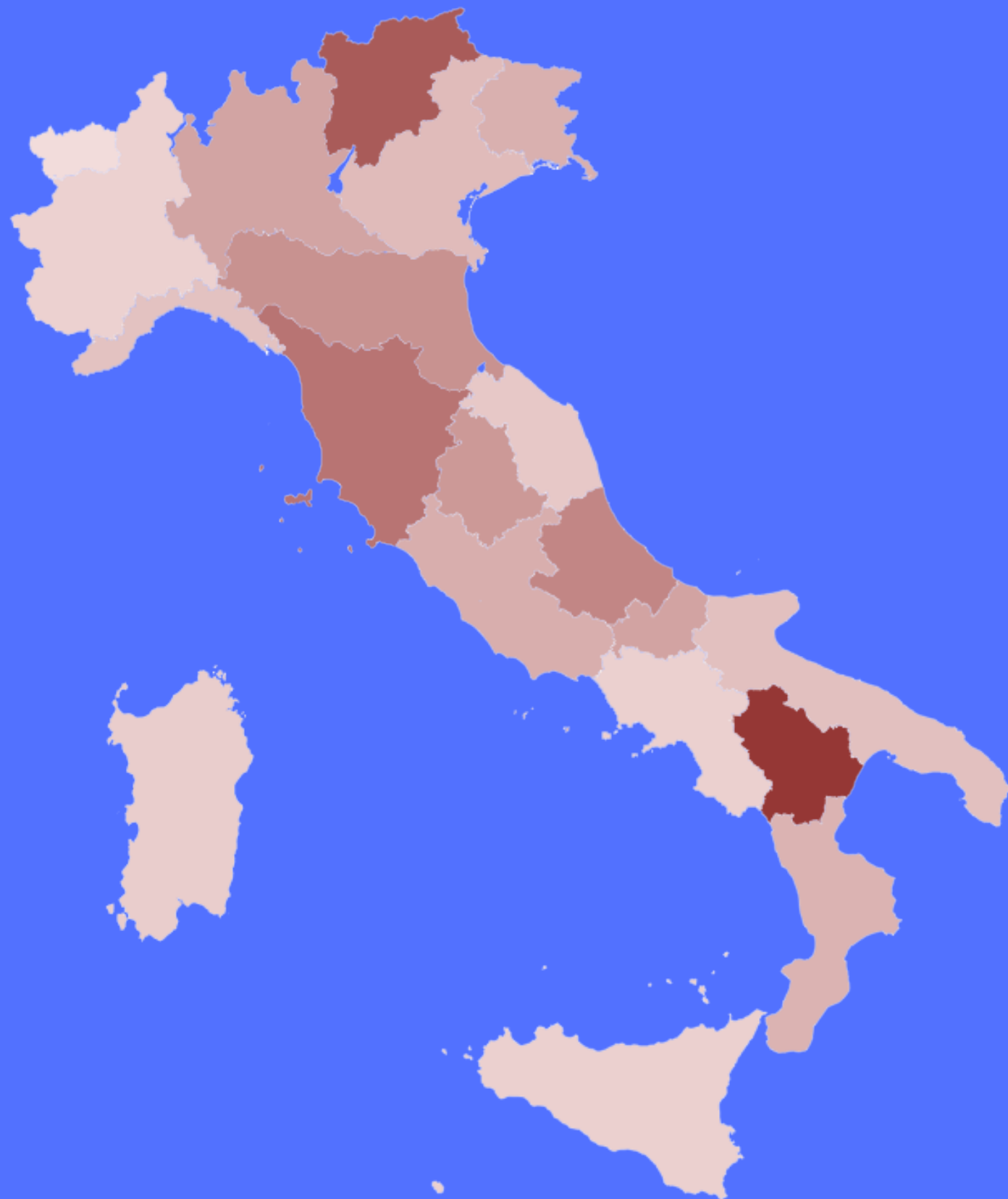
# La validazione dell'Indice

VARIABILI	RANK SHIFT
MPI - No discutono di politica	1,8
MPI - No comizio	1,5
MPI - No corteo	1,3
MPI - No dibattito politico	1,8
MPI - No attività gratuita	1,1
MPI - No soldi a un partito	1,3
MPI - No informazione politica	1,1
<b>MEDIA</b>	<b>1,41</b>

$$\bar{R}_s = \frac{1}{n} \sum_{i=1}^n |Rank_{MPI} - Rank_{MPI-x}|$$



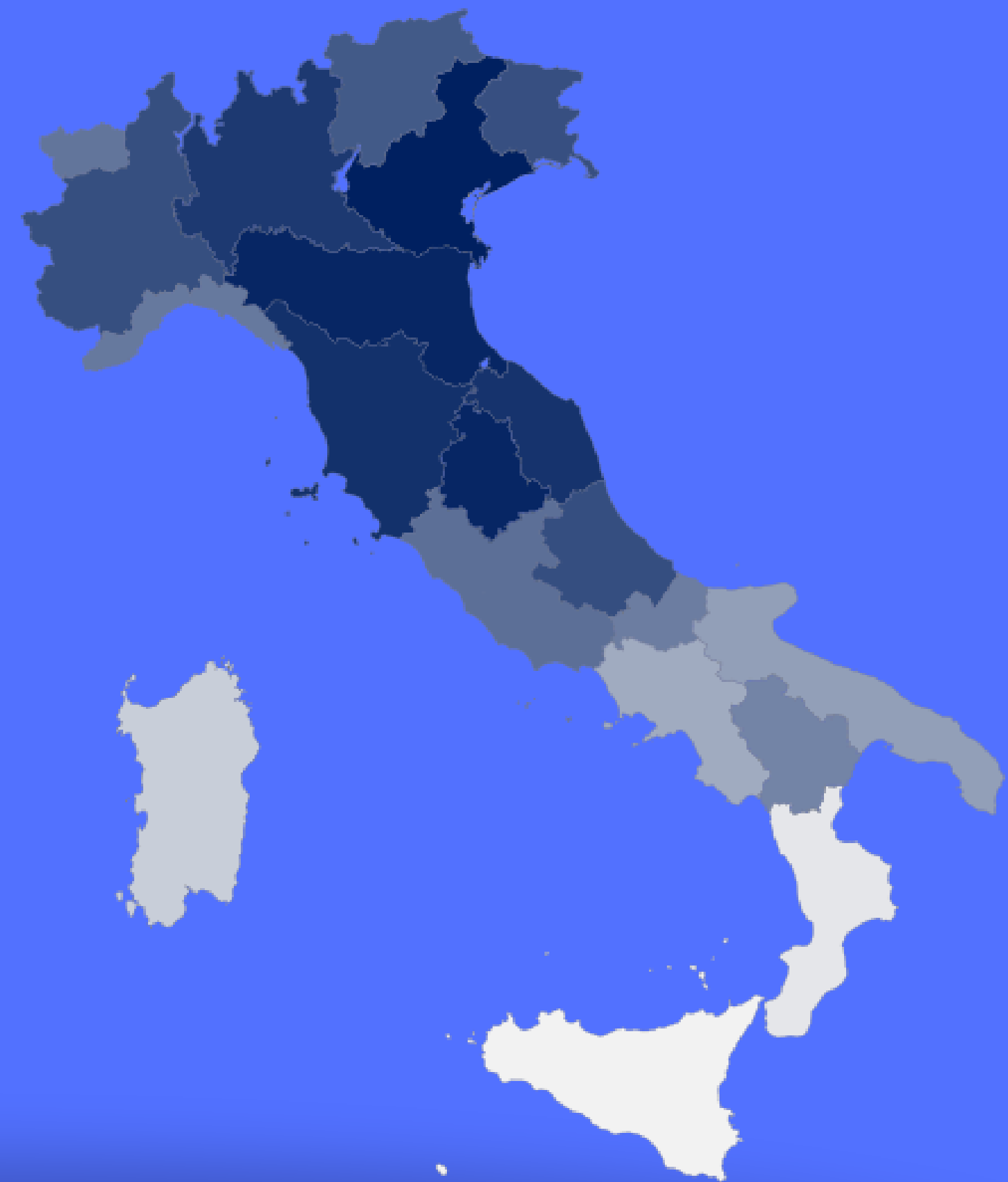
# La Partecipazione Politica in Italia



Regione	MPI	Ranghi
Basilicata	113,37	1
Trentino Alto Adige	108,95	2
Toscana	105,79	3
Abruzzo	103,56	4
Emilia-Romagna	102,14	5
Umbria	101,30	6
Molise	100,01	7
Lombardia	99,88	8
Lazio	98,60	9
Friuli-Venezia Giulia	98,37	10
Calabria	97,97	11
Veneto	96,99	12
Puglia	96,45	13
Liguria	96,18	14
Marche	95,45	15
Sardegna	94,85	16
Campania	94,49	17
Sicilia	94,46	18
Piemonte	94,30	19
Valle d'Aosta	92,95	20



REGIONE	%votanti
VENETO	78,72
EMILIA-ROMAGNA	78,29
UMBRIA	78,23
TOSCANA	77,47
MARCHE	77,29
LOMBARDIA	76,84
ABRUZZO	75,25
PIEMONTE	75,18
FRIULI VENEZIA-GIULIA	75,12
TRENTINO-ALTO ADIGE	74,34
LAZIO	72,69
VALLE D'AOSTA	72,27
LIGURIA	71,99
MOLISE	71,63
BASILICATA	71,11
PUGLIA	69,08
CAMPANIA	68,18
SARDEGNA	65,51
CALABRIA	63,64
SICILIA	62,76

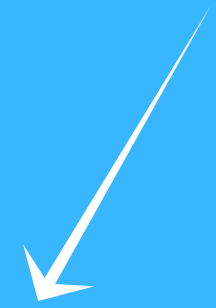


## La Partecipazione Elettorale in Italia



# Comparabilità nel tempo

Il confronto temporale può essere



RELATIVO

i valori dell'indice composito  
al momento  $t$  dipendono da  
uno o più parametri endogeni



MPI



ASSOLUTO

i valori dell'indice composito  
al momento  $t$  dipendono da  
uno o più parametri esogeni



AMPI





# La Costruzione dell'AMPI

1

Trasformazione Min-Max:

$$r_{ij} = \frac{(x_{ij} - \text{Min}_{x_j})}{(\text{Max}_{ij} - \text{Min}_{x_j})} 60 + 70$$

2

Calcolo dei goalposts di riferimento:

$$\begin{cases} \text{Min}_{x_j} = \text{Rif}_{x_j} - \Delta_{x_j} \\ \text{Max}_{x_j} = \text{Rif}_{x_j} + \Delta_{x_j} \end{cases} \text{ dove: } \begin{cases} \Delta_{1x_j} = \text{Sup}_{x_j} - \text{Rif}_{x_j} \\ \Delta_{2x_j} = \text{Rif}_{x_j} - \text{Inf}_{x_j} \\ \Delta_{x_j} = (\Delta_{1x_j} - \Delta_{2x_j})/2 \end{cases}$$

3

Calcolo dell'indice:

$$\text{AMPI}_i = M_{r_i} - S_{r_i} \text{CV}_i$$



Regione	2001	2006	2008	2013	2018
Abruzzo	6	8	14	8	4
Basilicata	10	2	3	4	1
Calabria	19	14	17	3	11
Campania	8	16	16	19	20
Emilia-Romagna	2	3	1	2	5
Friuli-Venezia Giulia	17	10	8	7	9
Lazio	11	9	6	5	10
Liguria	9	15	9	16	14
Lombardia	7	11	11	18	7
Marche	20	13	18	11	15
Molise	1	17	19	20	8
Piemonte	13	19	12	12	17
Puglia	16	12	13	9	13
Sardegna	5	6	7	14	16
Sicilia	18	18	20	15	18
Toscana	4	5	15	6	3
Trentino-Alto Adige	3	1	4	1	2
Umbria	15	4	2	10	6
Valle d'Aosta	12	20	10	17	19
Veneto	14	7	5	13	12

# Ranghi degli AMPI



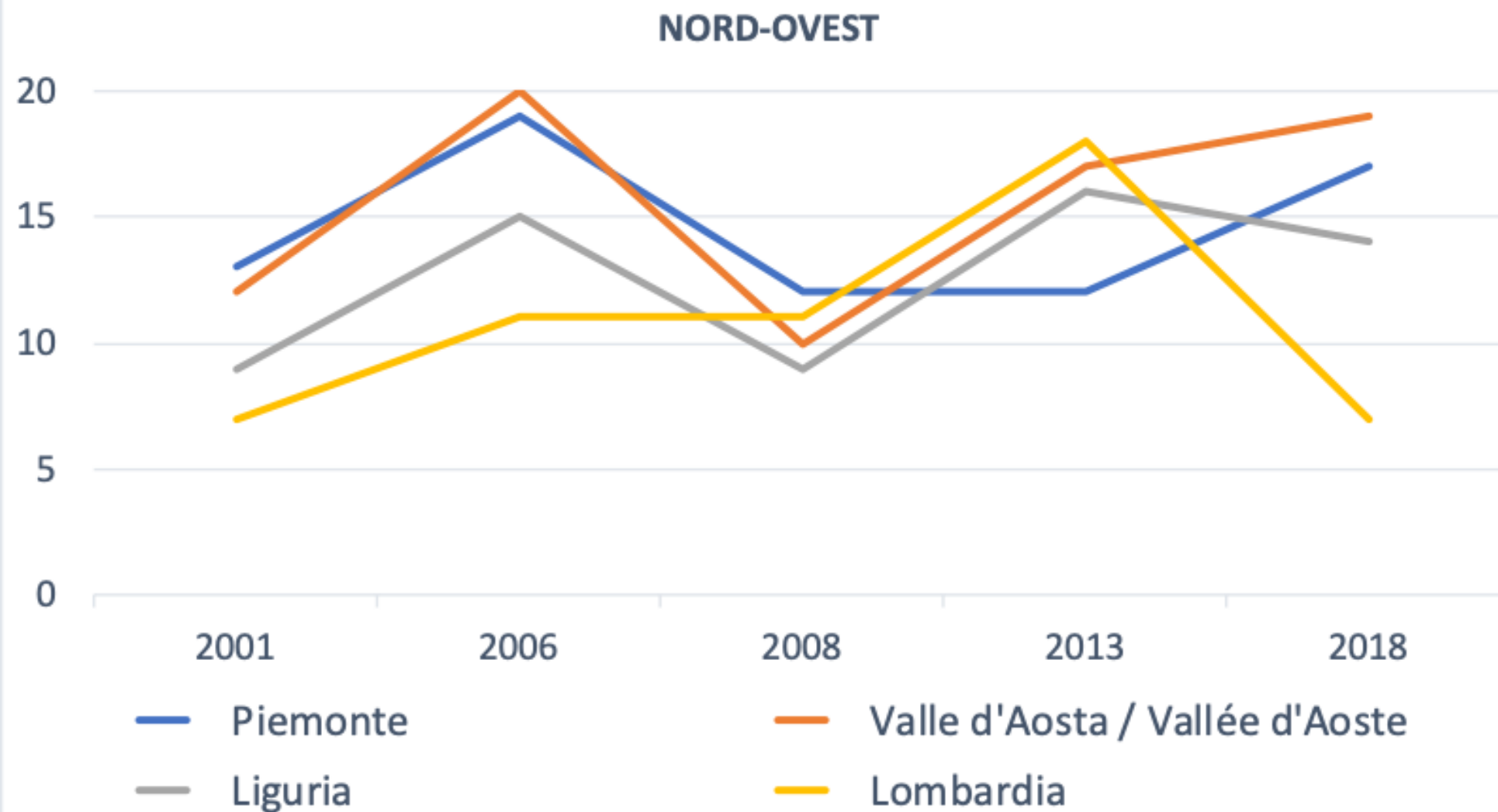
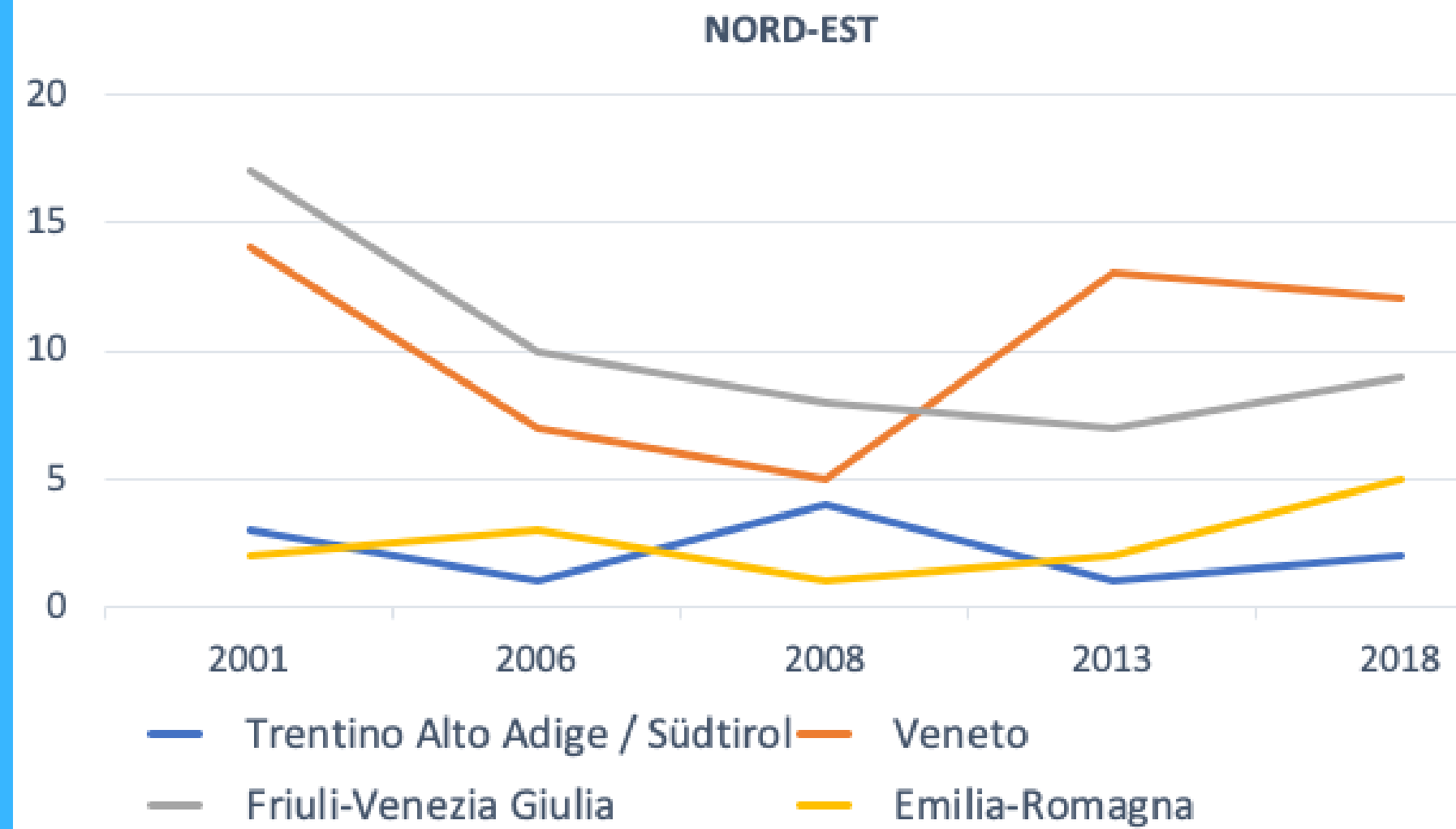
# Confronto MPI-AMPI

Regione	Ranghi AMPI	Ranghi MPI
Piemonte	17	19
Valle d'Aosta	19	20
Liguria	14	14
Lombardia	7	8
Trentino-Alto Adige	2	2
Veneto	12	12
Friuli-Venezia Giulia	9	10
Emilia-Romagna	5	5
Toscana	3	3
Umbria	6	6
Marche	15	15
Lazio	10	9
Abruzzo	4	4
Molise	8	7
Campania	20	17
Puglia	13	13
Basilicata	1	1
Calabria	11	11
Sicilia	18	18
Sardegna	16	16

Rho di Spearman = 0,99

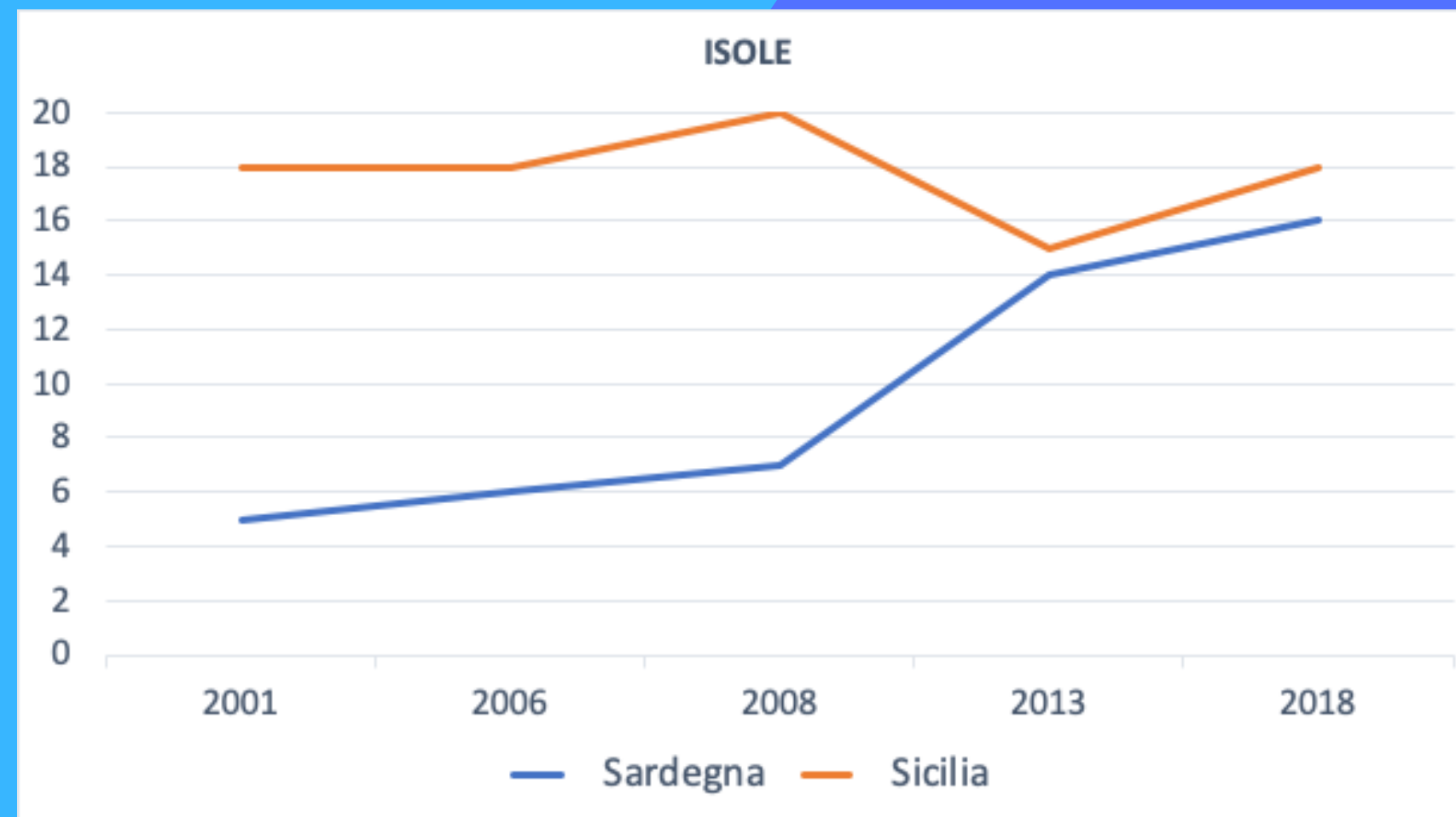
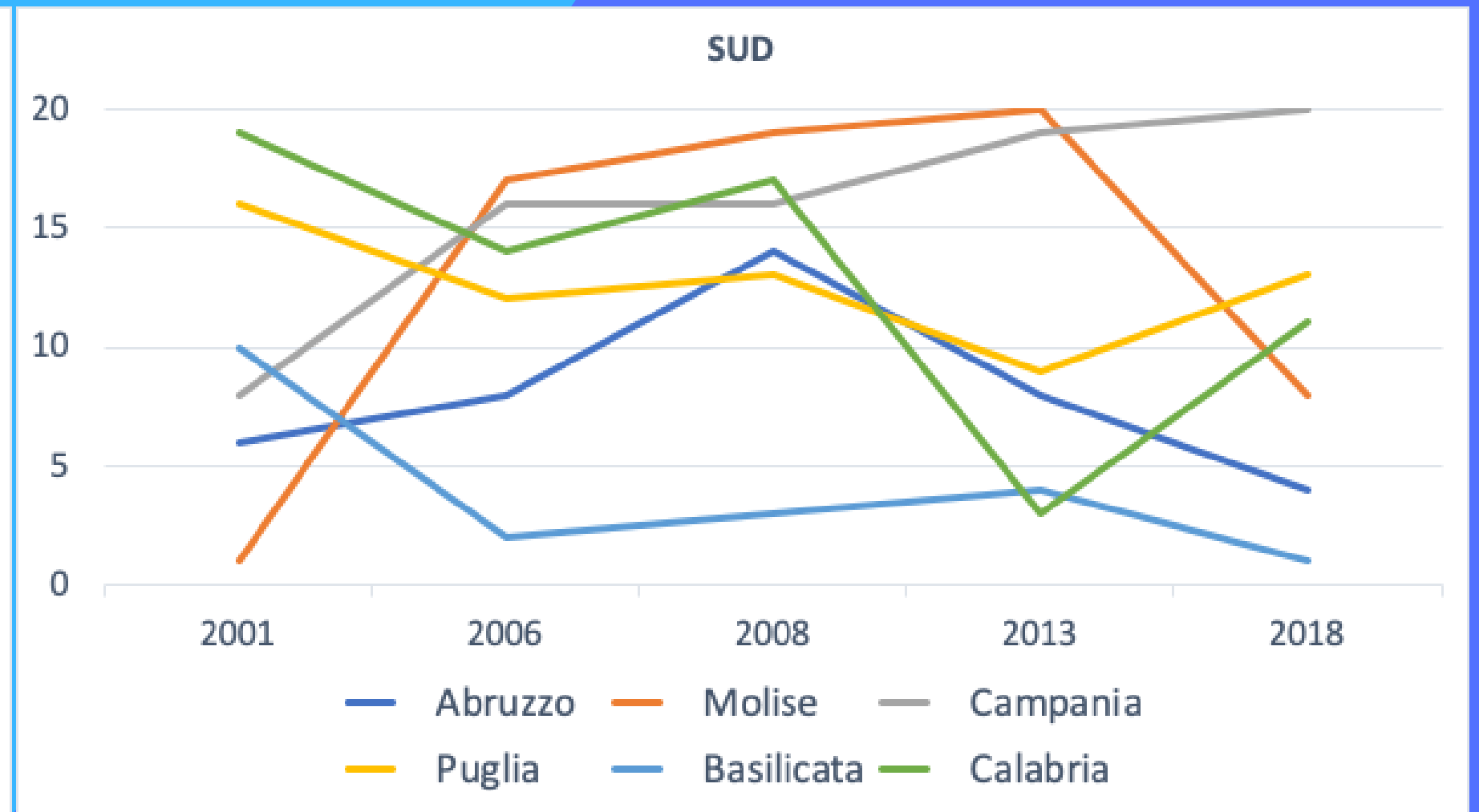
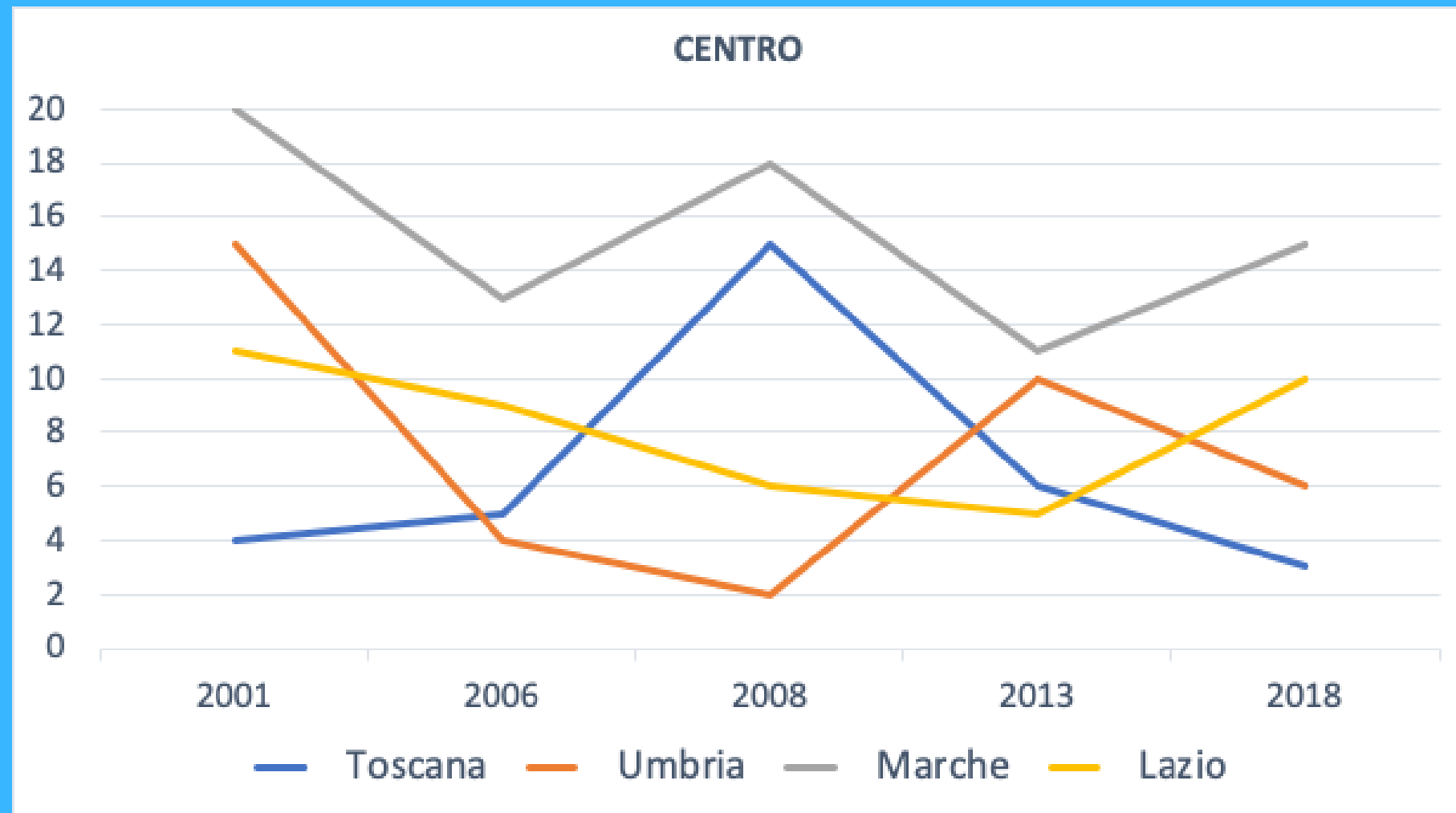


# Come varia la Partecipazione Politica



negli anni





Regione	2001	2006	2008	2013	2018	MEDIA	VARIANZA
Trentino- Alto Adige	3	1	4	1	2	2,2	1,36
Emilia-Romagna	2	3	1	2	5	2,6	1,84
Calabria	19	14	17	3	11	12,8	31,36
Molise	1	17	19	20	8	13	54

Presenza di forti partiti e movimenti indipendentisti



Solida ideologia di sinistra

Effetto Di Pietro

Effetto Scopelliti



# Esiste un legame tra Partecipazione Politica e Partecipazione elettorale?

Il rapporto tra gli indici di partecipazione politica e la partecipazione al voto appare poco correlato (Rho di Spearman = 0,3)



La partecipazione politica nelle regioni italiane non appare quindi rispecchiarsi in altrettanta partecipazione al voto



“

La libertà non è star sopra un albero, non è neanche avere un'opinione, la libertà non è uno spazio libero, libertà è partecipazione”

- Giorgio Gaber

